

Levelogger 5 LTC Nivel, temperatura, conductividad

El Levelogger 5 LTC muestrea conductividad, niveles de agua y temperatura. Combina un datalogger, batería para 8 años, sensor de presión Hastelloy, detector de temperatura y sensor de conductividad todo dentro de una carcasa hermética, de 22mm x 208mm (7/8" x 8.2"). El revestimiento al horno utilizando tecnología de polimerización protege el cuerpo del Levelogger contra corrosión, abrasión y altas temperaturas. El sensor de conductividad es un sensor de 4 electrodos de platino con capacidad de autorango. Con un mantenimiento mínimo, el Levelogger 5 LTC sellado es simple de limpiar y calibrar, inclusive en el campo.



Sensor de nivel:	Dispositivo de silicio piezosensible con sensor Hastelloy
Rangos:	5, 10, 20, 30, 100, y 200 m
Precisión:	±0.05% FS
Resolución:	0.001% FS a 0.0006% FS
Unidades de medición:	cm, m, ft, psi, kPa, bar (°C, °F)
Normalización:	Compensación automática de temperatura
Rango de compensación de temperatura:	0°C a 50°C
Sensor de temperatura:	Detector de platino para temperatura de resistencia (RTD)
Precisión:	±0.05°C
Resolución:	0.003°C
Sensor de conductividad:	4-Electrode Platinum
Rango total:	0 – 100,000 µS/cm
Rango calibrado:	50 – 80,000 µS/cm
Precisión:	±1%: 5,000 µS/cm – 80,000 µS/cm; mayor de ±2% o 10 µS/cm: 50 µS/cm – 5,000 µS/cm
Resolución:	±0.1 µS/cm
Rango de compensación de temperatura:	0°C – 50°C
Normalización:	Conductancia específica a 25 °C
Vida útil de la batería:	8 años (1 lectura cada 5 minutos)
Precisión del reloj:	±1 minuto/año (-20 °C a 80 °C)
Temperatura de funcionamiento:	-20°C a 80°C
Máximo de lecturas:	100,000 lecturas
Memoria:	Modo finita o continuo
Comunicación:	Velocidad de lectura óptica: 57.600 bps con USB
Tamaño:	22 mm x 208 mm (7/8" x 8.2")
Peso:	197 gramos (6.95 oz)
Resistencia a la corrosión:	Revestimiento al horno utilizando tecnología de polimerización
Materiales en contacto con agua:	Platinum, Delrin®, Viton®, 316L Stainless Steel, Hastelloy, Recubierto con PTFE libre de PFAS (interno y externo)
Modo de muestreo:	Lineal, Evento y seleccionable por el usuario con Modo de repetir, Inicio futuro, Detención futura, Visualización en tiempo real
Índices de medición:	2 segundos a 99 horas
Compensación barométrica:	Asistente de software y Barologger 5

Características mejoradas

- Memoria aumentada a 100,000 lecturas
- Comunicación más estable: lector óptico de un solo ojo, fácil de limpiar, más resistente a rayaduras/ rasguños
- Diseño robusto, o-rings dobles de sellado que permite la sobre presurización
- Posee un termistor mejorado al igual que mejor sensibilidad a la conductividad: sensores RTD y de conductividad actualizados
- Protección superior en entornos hostiles: revestimiento resistente a la corrosión y la abrasión, por dentro y por fuera del cuerpo del Levelogger

Operación intuitiva

Dentro del software, el calibrador de conductividad y el compensador automático guían al usuario para garantizar la exactitud de los datos. El compensador también convierte las lecturas de conductividad a Conductancia Específica corregida a 25 grados Celsius.

El software del Levelogger le permite programar fácilmente sus preferencias, descargar y mostrar datos en formato de gráfico o tabla y también exportarlos a otros programas. La opción Real Time View (Visualización en tiempo real) le permite ver de forma inmediata las lecturas en vivo de conductividad, nivel de agua y temperatura.

Los Leveloggers son fáciles de emplear; la instalación se puede realizar con cables de lectura directos o con suspensión de cable o soga. El Levelogger 5 LTC es compatible con el protocolo SDI-12 utilizando el cable de interfaz SDI-12 de Solinst.

Descargue data en campo utilizando el nuevo Lector 5 para campo, DataGrabber 5 USB para transferir data, o por Bluetooth® utilizando el Levelogger 5 App Interface y su dispositivo inteligente. Integre el Levelogger 5 LTC con un sistema de Telemetría Solinst los cuales utilizan las tecnologías inalámbricas más avanzadas.

Aplicaciones

- Monitorización de intrusión de agua salada y salinización del suelo
- Monitorización y estudios de remediación de pluma de contaminación
- Monitorización de lixiviados de rellenos sanitarios, residuos de minería, sitios de almacenamiento de desechos y más
- Monitorización de escorrentía agrícola y de agua de tormentas
- Desarrolle una base de datos histórica para monitoreo de suministro de agua potable
- Pruebas de trazadores

LTC Modelo	Escala Completa (FS)	Precisión	Resolución
M5, C80	5 m (16.4 ft.)	± 0.3 cm (0.010 ft.)	0.001% FS
M10, C80	10 m (32.8 ft.)	± 0.5 cm (0.016 ft.)	0.0006% FS
M20, C80	20 m (65.6 ft.)	± 1 cm (0.032 ft.)	0.0006% FS
M30, C80	30 m (98.4 ft.)	± 1.5 cm (0.064 ft.)	0.0006% FS
M100, C80	100 m (328.1 ft.)	± 5 cm (0.164 ft.)	0.0006% FS
M200, C80	200 m (656.2 ft.)	± 10 cm (0.328 ft.)	0.0006% FS

Malla contra incrustación biológica

Cuando un Levellogger 5 LTC se emplea durante un período prolongado, existe el riesgo de incrustaciones biológicas en el sensor de presión o en la celda de conductividad, lo que puede comprometer sus lecturas.

La malla contra incrustación biológica está diseñada para reducir la acumulación no deseada de microorganismos, plantas, algas u organismos como percebes y mejillones en los sensores del instrumento. La malla contra incrustación biológica consiste en una manga de Delrin envuelta en alambre de cobre. Deslice sobre el extremo sensor del Levellogger 5 LTC, donde se sostiene con acople de compresión

Debido a las características naturales contra la incrustación biológica del cobre, la malla contra incrustación biológica es una opción rentable para prolongar el tiempo durante el cual se



Una malla contra incrustación biológica opcional puede proveer protección extra para los sensores de presión y conductividad del Levellogger 5 LTC en entornos adversos.

puede emplear un Levellogger 5 LTC. Reduce las visitas al sitio y el tiempo dedicado a limpieza de los Levelloggers, además de mejorar el rendimiento a largo plazo, asegurando mediciones precisas del sensor.

App e Interface de Levellogger 5

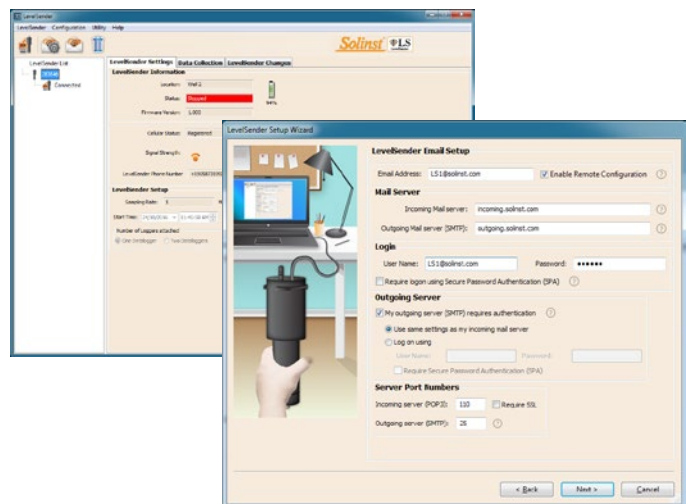
La App Levellogger de Solinst está diseñada para comunicarse con los dataloggers de Solinst a través de un dispositivo inteligente. Las opciones de programación incluyen el inicio/detención, descarga de datos, muestreo lineal y en tiempo real, inicio/detención futuros y coordenadas GPS.

El App Interface de Levellogger 5 usa la tecnología inalámbrica Bluetooth® para conectarse con su dispositivo inteligente que ejecuta la App Levellogger de Solinst. Use nuestro App Interface de Levellogger 5 y un cable de lectura directa de Solinst para comunicarse con el Levellogger de un pozo y enviar archivos de datos por correo electrónico desde el campo (vea Modelo 3001 Solinst Levellogger 5 App Interface fichas técnicas).



Sistemas de telemetría LevelSender 5

Añade telemetría celular a su Levellogger 5 LTC de manera instantánea y lo conecta a un LevelSender 5 modelo 9500. Envía datos a través de correo electrónico o SMS de las estaciones remotas a la ubicación deseada. El LevelSender 5 simplifica la configuración de telemetría trabajando con los cables de lectura directa de Solinst y es compatible con la línea de productos de la serie completa de Levellogger.



®Solinst y Levellogger son marcas comerciales registradas de Solinst Canada Ltd.

®Delrin y Viton son marcas comerciales registradas de DuPont Corp.

®Hastelloy es una marca comercial registrada de Haynes International Inc.

®El logotipo de Apple es una marca comercial de Apple Inc., registrada en los EE. UU. y en otros países. App Store es una marca de servicio de Apple Inc. Google Play es una marca comercial de Google Inc.

La marca y los logotipos de Bluetooth® son marcas comerciales registradas de Bluetooth SIG, Inc. y el uso de tales marcas por parte de Solinst Canada Ltd. se hace bajo licencia.