



Telemetría LevelSender 5

Modelo 9500



El LevelSender 5 es un sistema sencillo y de bajo costo diseñado para enviar datos de forma inalámbrica desde los dataloggers de Solinst en el campo a través de comunicación celular, hacia múltiples destinatarios de correo electrónico y SMS. Puede recibir datos directamente en su dispositivo inteligente.

Solinst ofrece la opción de un LevelSender preprogramado con configuración 4G SIM APN. La tarjeta SIM de Solinst escanea múltiples redes y se conecta a la señal más fuerte. Los planes de bajo costo y solo para datos se facturan directamente a través de Solinst para mayor comodidad.

Las estaciones remotas LevelSender 5 tienen un diseño compacto, el cual les permite instalarse discretamente dentro de un pozo de monitorización de 2" o en otro alojamiento. Cada dispositivo LevelSender 5 tiene un puerto único para conectar un datalogger. El separador opcional proporciona conexiones para dos dataloggers, permitiendo la instalación de un Levelogger y un Barologger en el mismo pozo.

Además de los datos de nivel de agua, temperatura, conductividad, presión barométrica o precipitaciones, también se reciben los datos de nivel de las pilas y actualizaciones de estado del LevelSender 5 remoto con cada informe de datos.

Operación del LevelSender 5

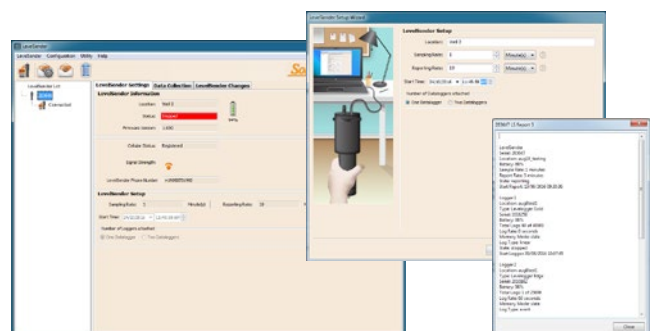
La configuración inicial de cada dispositivo LevelSender 5 se realiza con el software de computadora del LevelSender y una conexión USB. El LevelSender 5 se programa con una velocidad de muestreo para recolectar datos desde los dataloggers conectados, y una velocidad de generación de informes para enviar datos a la "Estación doméstica", y a los destinatarios de correo electrónico y SMS.

Si se desea recibir datos más detallados, se puede configurar los dataloggers para que registren de manera independiente en sus memorias internas.

Los datos se envían en formato de texto a los destinatarios de correo electrónico y SMS. Los datos se guardan automáticamente en la computadora de la estación doméstica en archivos separados, así como también en una base de datos actualizada de forma dinámica. Puede acceder a la base de datos usando sus propias aplicaciones para publicarlas en un sitio web u otra configuración personalizada. También se puede visualizar los datos en el software del LevelSender o exportar los datos para usarlos en otros programas.

Ventajas del LevelSender 5

- Diseño compacto y de bajo costo para una instalación discreta
- Opción plug-and-play con tarjeta SIM preprogramada; plan celular administrado y facturado a través de Solinst
- Configuración, operación y mantenimiento simples
- Cobertura extensa con comunicación celular
- Menor necesidad de desplazarse a ubicaciones remotas/peligrosas
- Recibir datos en su dispositivo inteligente y computadora
- Usar la base de datos para importar los datos a su sitio web o lista propios
- Monitorizar el nivel y estado de las pilas con cada informe de manera remota
- Ideal para proyectos de monitorización de nivel de agua a largo plazo
- Los cambios de programa remotos se envían desde la estación doméstica



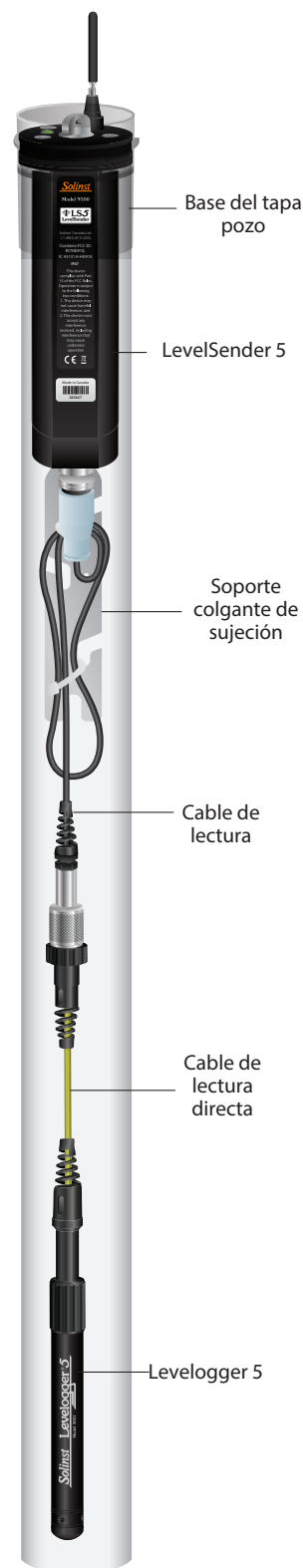
Se puede cambiar el programa de generación de informes directamente a través de un cable USB y el software del LevelSender. De manera alternativa, se pueden enviar los cambios remotos del programa a las estaciones LevelSender 5 individuales por correo electrónico desde la estación doméstica, los cuales actualizarán el LevelSender 5 en un próximo informe programado.

Características del LevelSender 5

- Diseñado para caber dentro de un encamisado de pozo de 2" estándar
- Conexión de hasta dos dataloggers en cada dispositivo
- Comunicación celular inalámbrica
- Los datos remotos se envían por correo electrónico o mensaje SMS
- El LevelSender 5 y la estación doméstica usan IP dinámicas
- La base de datos se actualiza con cada nuevo informe
- Puede visualizar y exportar datos con el software del LevelSender
- Actualizaciones remotas por correo electrónico desde la estación doméstica

Especificaciones del LevelSender 5

Módem:	Dispositivo 4G LTE UE Categoría M1 / NB1 (850/900/1800/1900 MHz)
Tarjeta SIM	SIM estándar (15 mm x 25 mm); opción de Solinst SIM o mediante el proveedor de servicios que elija el cliente
Comunicación:	Transferencia de datos por correo electrónico o SMS, IP dinámica
Antena:	Monopolo SMA macho de 2dBi
Tipo de archivo de datos:	Texto, .xle, .sqlite
Intervalo de muestreo:	1 minuto - 99 horas
Intervalo de informe:	5 minutos - 99 horas
Establecimiento del programa:	Directamente a través de la conexión USB-C en LevelSender 5 o de forma remota a través del software LevelSender (correo electrónico)
Fuente de alimentación:	3 pilas AA de 1,5V de litio reemplazables
Ejemplo de vida útil de las pilas:	Muestreo cada hora y un reporte diario: 4 años con 1 datalogger, 3.3 años con 2 dataloggers
Capacidad de la memoria: (Entre informes)	Hasta 40.000 registros del LT, o 28.000 registros del LTC
Temperatura de funcionamiento:	de -20 °C a 60 °C
Clasificación de IP:	IP 67
Materiales:	PVC, acero inoxidable 316
Tamaño:	2.5" x 9,375" (57 mm x 238 mm) (con la antena doblada)
Peso:	16,9 onzas (478 gramos)
Dataloggers compatibles:	Registadores de datos de la serie Levellogger 5, LevelVent 5, AquaVent 5, así como versiones anteriores de los registradores de datos de la serie LevelVent y AquaVent y Levellogger Edge
Cantidad de dataloggers conectados:	1 o 2 con un separador
Compensación barométrica:	Llevada a cabo por el usuario en el Software del Levellogger o en una base de datos externa (no se requiere para dataloggers venteados)



Instalación de un solo Levellogger 5