

Sistemas de
monitorización
de agua
subterránea

envirotecnics

20
YEARS

Monitorización de aguas subterráneas

Levellogger



Levelvent venteado



MODBUS (RS-232/RS-485)
SDI-12 protocols

Datagrabber



App Interface



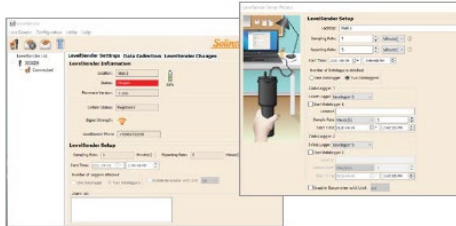
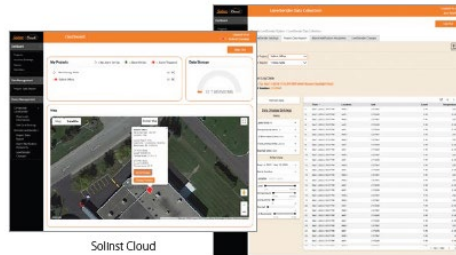
Bluetooth®



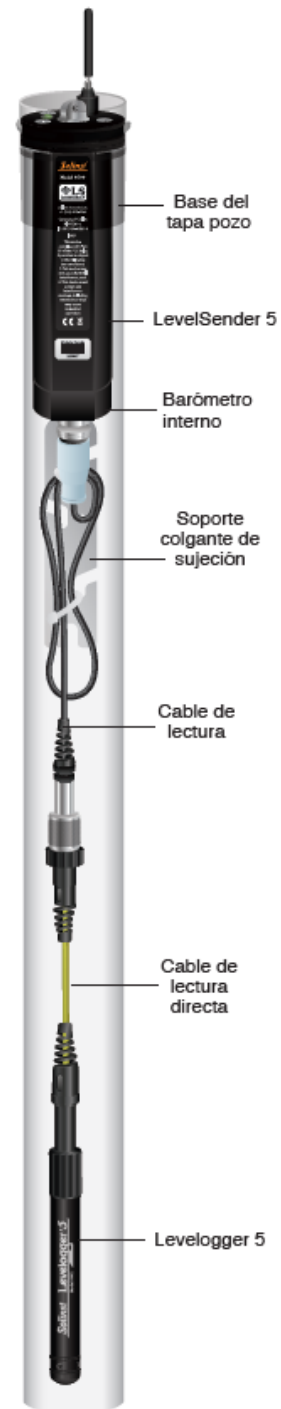
- Caracterización de acuíferos
- Test de bombeos
- Slug test
- Intrusiones salinas
- Medición de fluctuación de mareas
- Supervisión de aguas de minas
- Monitoreo a largo plazo

Monitorización de aguas subterráneas

Levelsender

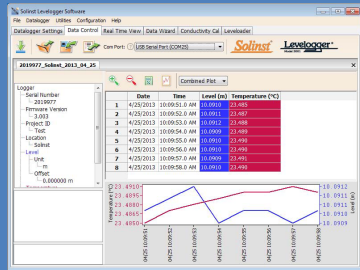


Envío de datos con Sistema cloud
 Envío por ftp, email y sms
 Recibir datos en smartphone/PC
 Alarmas de nivel max min



- Caracterización de acuíferos
- Test de bombeos
- Slug test
- Intrusiones salinas
- Medición de fluctuación de mareas
- Supervisión de aguas de minas
- Monitoreo a largo plazo

Monitorización de aguas subterráneas



Zonas remotas
 Sitios de importancia crítica
 Monitoreo a largo plazo
 Gestión de sequías y extracción de agua
 Gestión de cuencas hidrográficas
 Supervisión de aguas en vertederos y minas



Sistema telemetría STS. 9100

- Sistema 4G envío de datos del campo a un PC (estación base)
- Estación remota hasta 4 dataloggers. Carga con batería 12v o solar.
- Comunicación IP bidireccional Programación, alarmas, diagnóstico remoto, actualizaciones.
- Ideal para redes extensas



- Se puede integrar con el sist STS
- Uso de estaciones repetidoras y antenas opcionales.
- Módulo de radio de 900MHz
- Comunicación hasta 30km (línea vista)
- Hasta 4 dataloggers por estación
- Ideal para redes pequeñas (ej. minas o campos de golf)

Sistema por radio RRL.



- Conectividad mundial
- Rentable en comparación con otros sistemas de telemetría por satélite
- La configuración con smartphone /ordenador portátil
- Transmisión segura de datos y alertas

Sistema satelital Iridium

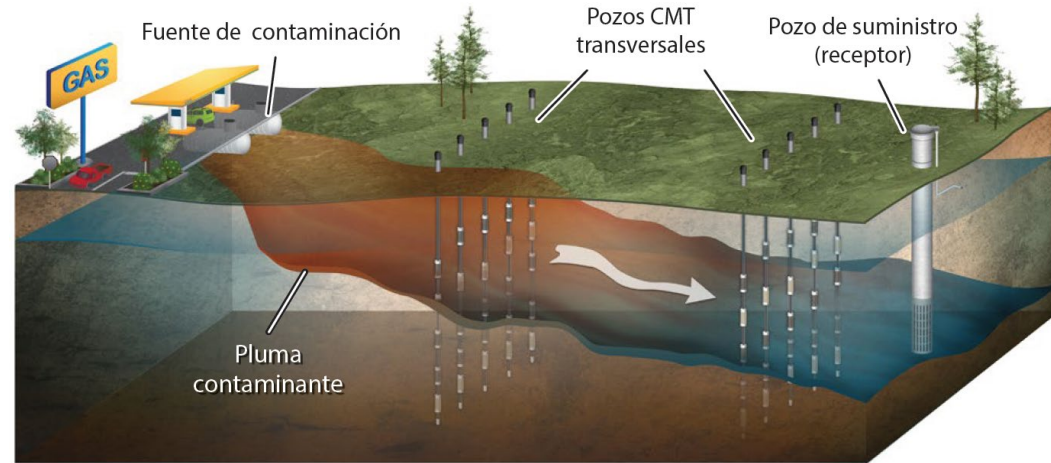


Monitorización de aguas subterráneas

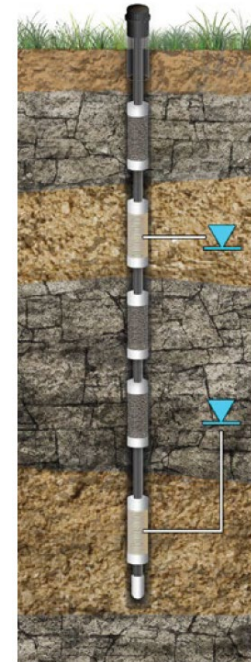
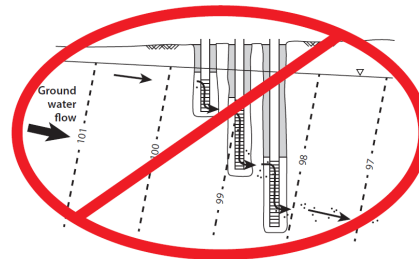
Monitoreo manual

Proporciona una mejor comprensión del flujo tridimensional de las aguas subterráneas y de la distribución de los contaminantes en el subsuelo.

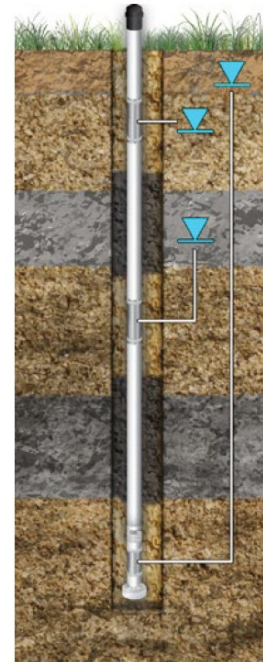
Sistema multiniveles



CMT Transectos para Ev. Instalaciones típicas con niveles de agua diferenciales



Instalación típica de CMT de 3 canales en roca con bentonita y arena cartuchos de arena y bentonita



Instalación típica Sistema CMT de 3 ó 7 canales rellena desde la superficie con arena y bentonita

Monitorización de aguas subterráneas

Monitoreo manual

Sondas



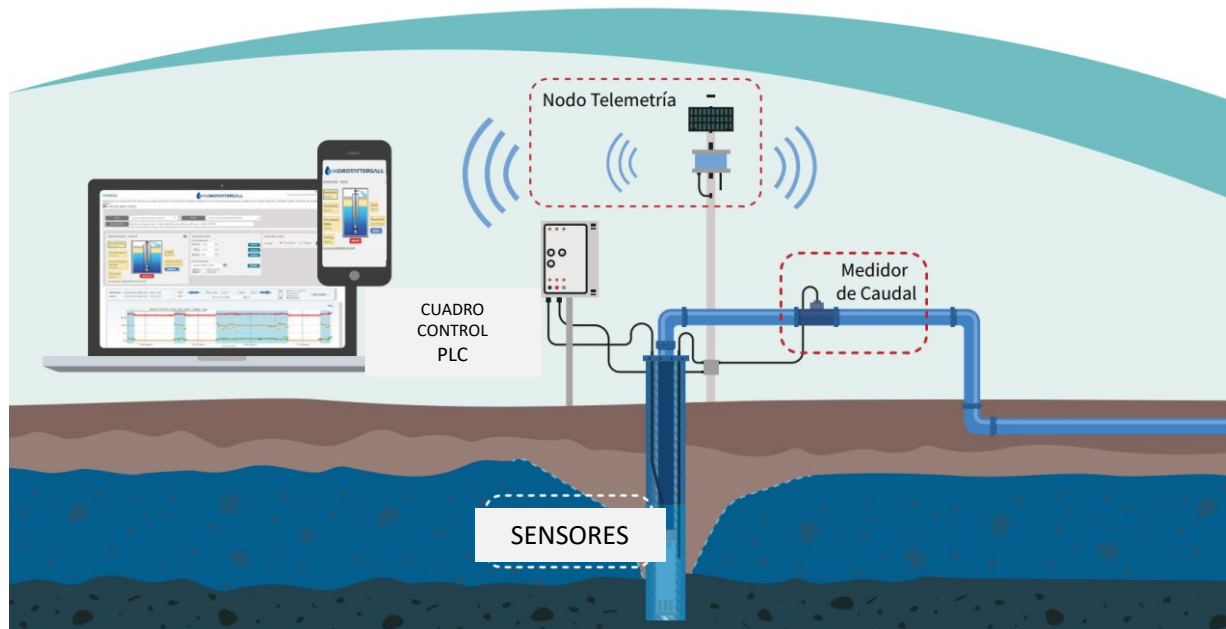
Medidor ultrasónico



Multiparamétricas



Sistemas personalizados con conexión a Modbus, PLC



MEJORAS

- Selección de sensores (elección)
- Centralización de todos los datos (nube/software)
- Visualización directa
- Configuración de alarmas
- Ahorro de desplazamiento

INTEGRACIÓN

- Definición de pozos
- Definición de parámetros
- Conexión al PLC
- Conexión de rúter
- Definición de salida y recepción de datos

POSIBLES PARAMETROS

- Nivel – Temperatura – CE
- Oxígeno Disuelto
- pH
- Turbidez
- Amoníaco
- Clorofila
- Cobre / Hierro / Magnesio
- FDOM/CDOM
- Caudal
- RedOx
- Fluorescencia
- Otros

**Sistemas de
monitorización de
agua subterránea**

Contacto
envirotecnics@envirotecnics.com
Tel: + 34 872 080 542

Escanea y rellena el formulario para recibir
toda la información que necesitas



O clicas en el siguiente vínculo:
<https://forms.office.com/e/0cGc87ARLG?origin=lprLink>