



Telemetría LevelSender

Modelo 9500



Solicitud de Cotización | Mayor información

El LevelSender es un sistema sencillo y de bajo costo diseñado para enviar datos de forma inalámbrica desde los dataloggers de Solinst en el campo a través de comunicación celular, hacia múltiples destinatarios de correo electrónico y SMS. Puede recibir datos directamente en su dispositivo inteligente.

Las estaciones remotas LevelSender tienen un diseño compacto, el cual les permite instalarse discretamente dentro de un pozo de monitorización de 2" o en otro alojamiento.

Cada dispositivo LevelSender tiene un puerto único para conectar un datalogger. El separador opcional proporciona conexiones para dos dataloggers, permitiendo la instalación de un Levellogger y un Barologger en el mismo pozo.

Además de los datos de nivel de agua, temperatura, conductividad, presión barométrica o precipitaciones, también se reciben los datos de nivel de las pilas y actualizaciones de estado del LevelSender remoto con cada informe de datos.

Operación del LevelSender

La configuración inicial de cada dispositivo LevelSender se realiza con el software de computadora del LevelSender y una conexión USB. El LevelSender se programa con una velocidad de muestreo para recolectar datos desde los dataloggers conectados, y una velocidad de generación de informes para enviar datos a la "Estación doméstica", y a los destinatarios de correo electrónico y SMS.

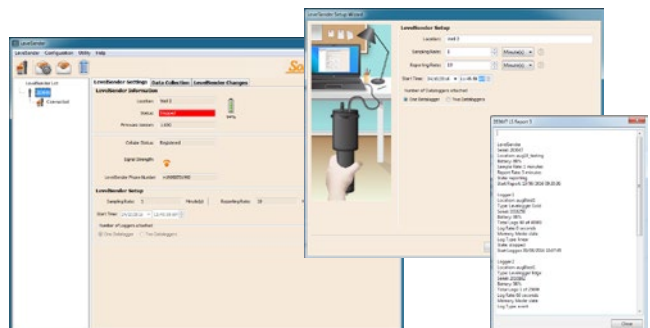
Si se desea recibir datos más detallados, se puede configurar los dataloggers para que registren de manera independiente en sus memorias internas.

Los datos se envían en formato de texto a los destinatarios de correo electrónico y SMS. Los datos se guardan automáticamente en la computadora de la estación doméstica en archivos separados, así como también en una base de datos actualizada de forma dinámica. Puede acceder a la base de datos usando sus propias aplicaciones para publicarlas en un sitio web u otra configuración personalizada. También se puede visualizar los datos en el software del LevelSender o exportar los datos para usarlos en otros programas.

® Solinst es una marca comercial registrada de Solinst Canada Ltd.

Ventajas del LevelSender

- Diseño compacto y de bajo costo para una instalación discreta
- Configuración, operación y mantenimiento simples
- Cobertura extensa con comunicación celular
- Menor necesidad de desplazarse a ubicaciones remotas/peligrosas
- Recibir datos en su dispositivo inteligente y computadora
- Usar la base de datos para importar los datos a su sitio web o lista propios
- Monitorizar el nivel y estado de las pilas con cada informe de manera remota
- Ideal para proyectos de monitorización de nivel de agua a largo plazo
- Los cambios de programa remotos se envían desde la estación doméstica



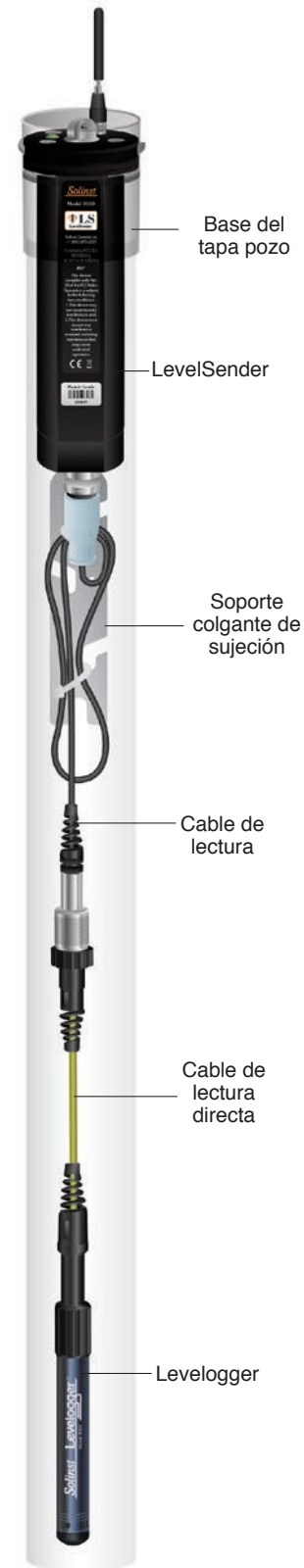
Se puede cambiar el programa de generación de informes directamente a través de un cable USB y el software del LevelSender. De manera alternativa, se pueden enviar los cambios remotos del programa a las estaciones LevelSender individuales por correo electrónico desde la estación doméstica, los cuales actualizarán el LevelSender en un próximo informe programado.

Características del LevelSender

- Diseñado para caber dentro de un encamisado de pozo de 2" estándar
- Conexión de hasta dos dataloggers en cada dispositivo
- Comunicación celular inalámbrica
- Los datos remotos se envían por correo electrónico o mensaje SMS
- El LevelSender y la estación doméstica usan IP dinámicas
- La base de datos se actualiza con cada nuevo informe
- Puede visualizar y exportar datos con el software del LevelSender
- Actualizaciones remotas por correo electrónico desde la estación doméstica

Especificaciones del LevelSender

Módem:	Módem celular de cuatro bandas GSM 3G (850/900/1800/1900 MHz), usando GPRS clase 10 (no compatible con CDMA)
Tarjeta SIM	SIM estándar (15 mm x 25 mm)
Comunicación:	Transferencia de datos por correo electrónico o SMS, IP dinámica
Antena:	Monopolo SMA macho de 2dBi
Tipo de archivo de datos:	Texto, .xle, .sqlite
Intervalo de muestreo:	1 minuto - 99 horas
Intervalo de informe:	5 minutos - 99 horas
Establecimiento del programa:	Directamente a través de conexión USB en el LevelSender o de forma remota a través del software del LevelSender (correo electrónico).
Fuente de alimentación:	3 pilas AA de 1,5V de litio reemplazables
Ejemplo de vida útil de las pilas:	Muestreo cada hora y un reporte diario: 4 años con 1 datalogger, 3.3 años con 2 dataloggers
Capacidad de la memoria: (Entre informes)	Hasta 40.000 registros del LT, o 28.000 registros del LTC
Temperatura de funcionamiento:	de -20 °C a 60 °C
Clasificación de IP:	IP 67
Materiales:	PVC, acero inoxidable 316
Tamaño:	2.5" x 9,375" (57 mm x 238 mm) (con la antena doblada)
Peso:	16,9 onzas (478 gramos)
Dataloggers compatibles:	Levellogger Edge, Barologger Edge, Levellogger Junior Edge, LTC Levellogger Junior, Rainlogger Edge, LevelVent, y AquaVent, así como Levellogger Gold, Barologger Gold, Levellogger Junior, LTC Levellogger Junior y Rainlogger
Cantidad de dataloggers conectados:	1 o 2 con un separador
Compensación barométrica:	Llevada a cabo por el usuario en el Software del Levellogger o en una base de datos externa (no se requiere para dataloggers venteados)



Instalación de un solo Levellogger

1 de febrero de 2019